

## ADITAMENTO 1/2021

### Campeonato Nacional de Todo Terreno Open 2021

**Data:** 25/05/2021

Informam-se todos os pilotos, organizações, e membros do júri das provas do CNTT 2021 que as regras do regulamento do CNTT abaixo descritas foram actualizadas na presente data.

#### **Regulamento Campeonato Nacional de Todo Terreno Open 2021**

12.2. Durante toda a duração da prova todos os pilotos/navegadores e respetivos Motociclos, Quads e SSVs, deverão estar obrigatoriamente em conformidade com o prescrito no Código da Estrada. Todas as infracções ao prescrito no Código da Estrada serão penalizadas da seguinte forma:

- a) 1ª infração - 30 min;
- b) 2ª infração - 60 min;
- c) 3ª infração - até à desclassificação.

Os SSV que durante o evento (desde a abertura das verificações administrativas até ao levantamento dos veículos em parque fechado no ultimo dia de prova) sejam detetados por um oficial da prova a circular na via publica e durante a prova com luzes (azuis, amarelas, pisca-pisca,...) que não estão de acordo com o código da estrada serão penalizados com as penalizações descritas neste artigo.

**Não é permitido os SSV circularem nos sectores selectivos, troços de ligação ou via pública sem as 4 rodas completas (jante e pneu). À infracção desta regra é atribuído 30 minutos de penalização.**

#### **ANEXO 2 – REGULAMENTO TÉCNICO SSV 2021**

##### **2.2 Materiais**

Somente se explicitamente autorizado pelo presente regulamento, o uso dos seguintes materiais é proibido, exceto os que correspondam exatamente ao material usado nos mesmos componentes do veículo original.

- Liga de titânio
- Liga de magnésio
- Materiais Cerâmicos
- ~~Materiais Compósitos~~

##### **8.2 Proteções**

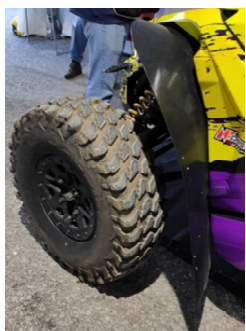
É obrigatório um teto para proteção da tripulação, a espessura mínima deve ser de 2 mm se for de aço, ou liga de alumínio, **ou material Compósito.**



**Figura 5**

Recomenda-se a instalação de um painel de proteção (figura 5) na frente dos pés dos ocupantes, em ambos os lados do SSV. Este painel de proteção deve ser de aço, ou alumínio, **ou material Compósito** com espessura mínima de 2 mm. Este painel deve ser fixo aos tubos do chassis.

Recomenda-se o uso de guarda-lamas frontais fixos aos painéis laterais da carroçaria.



**Figura 6**

### **15.2 Pneus**

Os pneus devem ser do tipo off-road com diâmetro máximo de 770 mm (30 polegadas) medido a 1,2 [barR] e desmontados do veículo (roda completa).

**Recomenda-se** a marca de homologação “E” e o número, conforme definido pelo Regulamento R75 da ONU para veículos, devem estar presentes nas paredes laterais dos pneus dianteiros e traseiros.

A marca de aprovação DOT também é aceite.

É permitida apenas uma válvula de ar por roda e ela deve ser fixada ao aro por um único orifício, que tem diâmetro máximo de 12 mm e está posicionado na face externa do aro.

### **20. PILOTO/CO-PILOTO EQUIPAMENTO**

O vestuário obrigatório e à prova de fogo por ocupante é: fato completo, meias, balaclava, botas, **luvas** e roupa interior. **Não é obrigatório o co-piloto usar luvas.**