



CAMPEONATO NACIONAL DE VELOCIDADE 2025
CNV SuperSport300 Alterações Permitidas e Obrigatórias -2025

KAWASAKI NINJA 400

Nenhuma modificação no motor é autorizada

Todas as Motos Kawasaki Ninja 400 devem utilizar um restritor, como indica o regulamento, que a FMP facilitará a todos os participantes.



O restritor de entrada deve ser instalado entre o coletor de admissão e a cabeça do cilindro - será fornecida pela FMP - e tem uma área equivalente a um círculo de 28 mm de diâmetro. Nenhuma peça alternativa pode ser usada.

KTM RC 390 / RC 390R

Nenhuma modificação é autorizada

YAMAHA YZF R3 e R3A

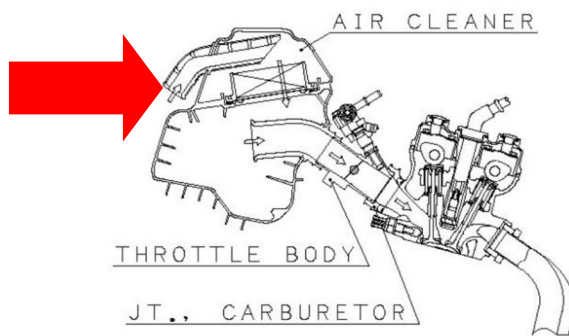
A tampa da caixa do filtro de ar pode ser modificada



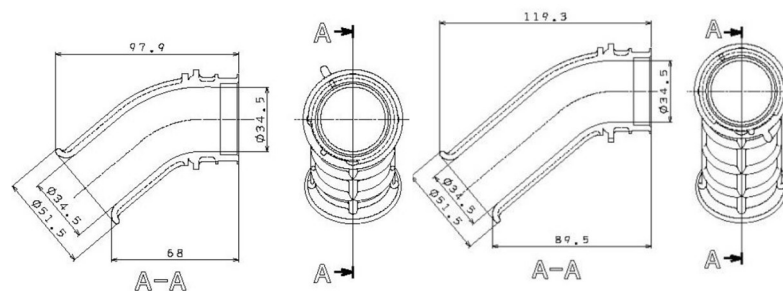
Pode ser modificada como se indica:



Esta peça de borracha pode ser retirada:



Os seguintes tubos de admissão podem ser encurtados livremente



YAMAHA R3 / R3A

Referencia Peça	Componente	Quantidade
B7P –RACE3-19-00	Kit Motor Completo YZF R13 “19 – Para modelo EURO4 – EURO3	1
B7P – E2180-RC-00	Árvore De Cames Escape	1
B7P- E2170-RC-00	Árvore De Cames Admissão	1
B7P – E2176-RC-00	Carreto Arvore De Cames	2
B7P – E3750- RC- 00	Trompetas De Admissão	2
B7P – E1631- RC-00	Piston	2
B7P – E1181- RC-00	Junta da Cabeça	1
B7P-E1351-RC-00	Junta do Cilindro	1
B7P-E2126-RC-00	Prato Molas	4
B7P-H2540-GYTR	Kit sensor posição mudança (opcional)	1

É permitido o uso do kit completo do motor. Só se pode utilizar o kit completo e não peça a peça

É permitido substituir a junta da base do cilindro

É permitido o cobrimento de Nicasal do cilindro

Com o Kit GYTR, é permitido utilizar o sensor de posição da mudança (opcional)

YAMAHA R3 Euro 5

Referencia Peça	Componente	Quantidade
GYTRR3EU5KITO	Kit Motor Completo YZF R13 “22 – Para modelo EURO5	1
GYTRR3CAM200	Árvore De Cames Escape	1
GYTRR3CAM100	Árvore De Cames Admissão	1
B7P – E2176-RC-00	Carreto Arvore De Cames	2
B7P – E3750- RC- 00	Trompetas De Admissão	2
GYTRR3PISTOO	Piston	2
B7PE2160RC00	Prato Molas	8
B7P-E1351-RC-00	Junta do Cilindro	1
B7P-H2540-GYTR	Kit sensor posição mudança (opcional)	1

É permitido o uso do kit completo do motor. Só se pode utilizar o kit completo e não peça a peça

É permitido substituir a junta da base do cilindro

É permitido o cobrimento de Nicasal do cilindro

Com o Kit GYTR, é permitido utilizar o sensor de posição da mudança (opcional)